



Maîtrisez vos risques

La notation s'appuie sur un accès privilégié à une information bien souvent privée. C'est bien plus qu'une simple approche statistique: notre analyse, aussi bien quantitative que qualitative, confère à nos opinions un contenu informationnel fort



WARA-West Africa Rating Agency

West Africa Rating Agency (WARA) est une agence de notation financière agréée par le CREPMF. WARA émet des opinions, formulées sous forme de notes, quant à la qualité de crédit d'une dette ou de l'entité qui l'émet.

Agence indépendante, WARA s'appuie sur une démarche rigoureuse et un code de déontologie s'inspirant des meilleures pratiques internationales. De ce goût prononcé de la rigueur est né une méthodologie de notation finement étudiée pour assurer pertinence, transparence et crédibilité à la note qui en découle. Nos méthodes constituent le socle du travail réalisé par nos équipes.

Dans le processus de notation WARA s'arme de différentes valeurs que sont le professionnalisme dans l'accomplissement des divers travaux, la confidentialité dans la détention d'informations privées, l'intégrité dans ses relations avec ses vis-à-vis, notamment ses clients.

WARA est aussi membre de Emerging Markets Ratings.



AAA

BBB

CCC

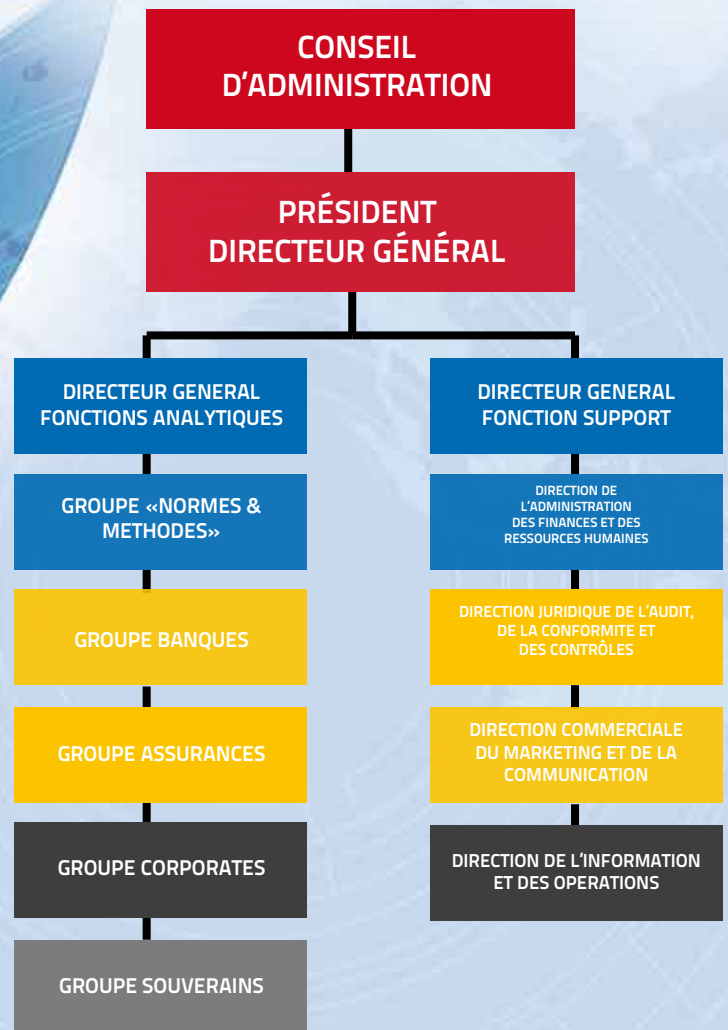
D

L'offre de notation de WARA

TYPES DE NOTATION	CLASSES D'EMETTEURS ET D'ÉMISSIONS	OFFRE WARA
FONDAMENTALE	Banques	✓
	Compagnies d'assurance	✓
	Entreprises industrielles	✓
	Souverains	✓
	Collectivités locales	✓
	Financements de projets	
FINANCEMENT STRUCTURÉ	Transaction de titrisation	
	Obligations sécurisées	✓
HORS CRÉDIT	Qualité de gestion	
	Volatilité	
	Performance	
	Liquidité	



Organigramme



La diversité prônée tant au niveau de l'actionnariat qu'au sein du personnel est un apport certain de richesses et voit une alliance de différentes sensibilités qui favorise une approche innovante des choses.

L'équipe des analystes du risque de crédit est placée sous le contrôle et la surveillance du département « Normes et Méthodes » pour assurer une parfaite conformité de la méthodologie définie par notre agence et de ses valeurs d'intégrité, de professionnalisme, d'indépendance.

Nos valeurs

INDÉPENDANCE
PROFESSIONNALISME
PERTINENCE

REACTIVITÉ
TRANSPARENCE
RIGUEUR

CREDIBILITÉ
EXPÉRIENCE



L'offre de notation de WARA

L'échelle de notation de West Africa Rating Agency (WARA) est par construction une échelle de notation régionale. Cela signifie que WARA, par défaut, note toutes les catégories de dette (y compris les obligations) des émetteurs de la zone UEMOA libellées en monnaie régionale, c'est-à-dire en franc CFA. WARA ne s'interdit pas d'assigner des notations aux émissions et autres passifs (à l'exclusion des fonds propres) libellés en devises étrangères (notamment les euro-obligations), mais dans ce cas, les notations assignées feront explicitement référence à son échelle de notation internationale, en utilisant le préfixe « **i** ». Les notations non sollicitées sont précédées du préfixe « **ns.** »

ECHELLE RÉGIONALE	DÉFINITIONS
AAA	WARA estime que l'émetteur ou l'émission notés dans la catégorie AAA disposent de la qualité de crédit la plus élevée, et donc d'un risque de crédit minimal
AA+ , AA, AA-	WARA estime que l'émetteur ou l'émission notés dans la catégorie AA disposent d'une qualité de crédit élevée, et donc d'un risque de crédit très faible
A+ , A, A-	WARA estime que l'émetteur ou l'émission notés dans la catégories A disposent d'une qualité de crédit moyenne à élevée, et donc d'un risque de crédit faible
BBB+ , BBB, BBB-	WARA estime que l'émetteur ou l'émission notés dans la catégorie BBB disposent d'une qualité de crédit moyenne, et que leur risque de crédit présente quelques caractéristiques de nature spéculative
BB+ , BB, BB-	WARA estime que l'émetteur ou l'émission notés dans la catégorie BB disposent d'une qualité de crédit médiocre, et donc d'un risque de crédit significatif
B+ , B, B-	WARA estime que l'émetteur ou l'émission notés dans la catégorie B disposent d'une qualité de crédit faible, et donc d'un risque de crédit élevé
CCC+ , CCC, CCC-	WARA estime que l'émetteur ou l'émission notés dans la catégorie CCC disposent d'une qualité de crédit très faible, et donc d'un risque de crédit très élevé
CC+ , C	WARA estime que l'émetteur ou l'émission notés dans la catégorie CC et C disposent d'une qualité de crédit très hautement spéculative, et en situation de défaut imminent
D	WARA estime que l'émetteur ou l'émission notés dans la catégorie D sont en situation de défaut manifeste

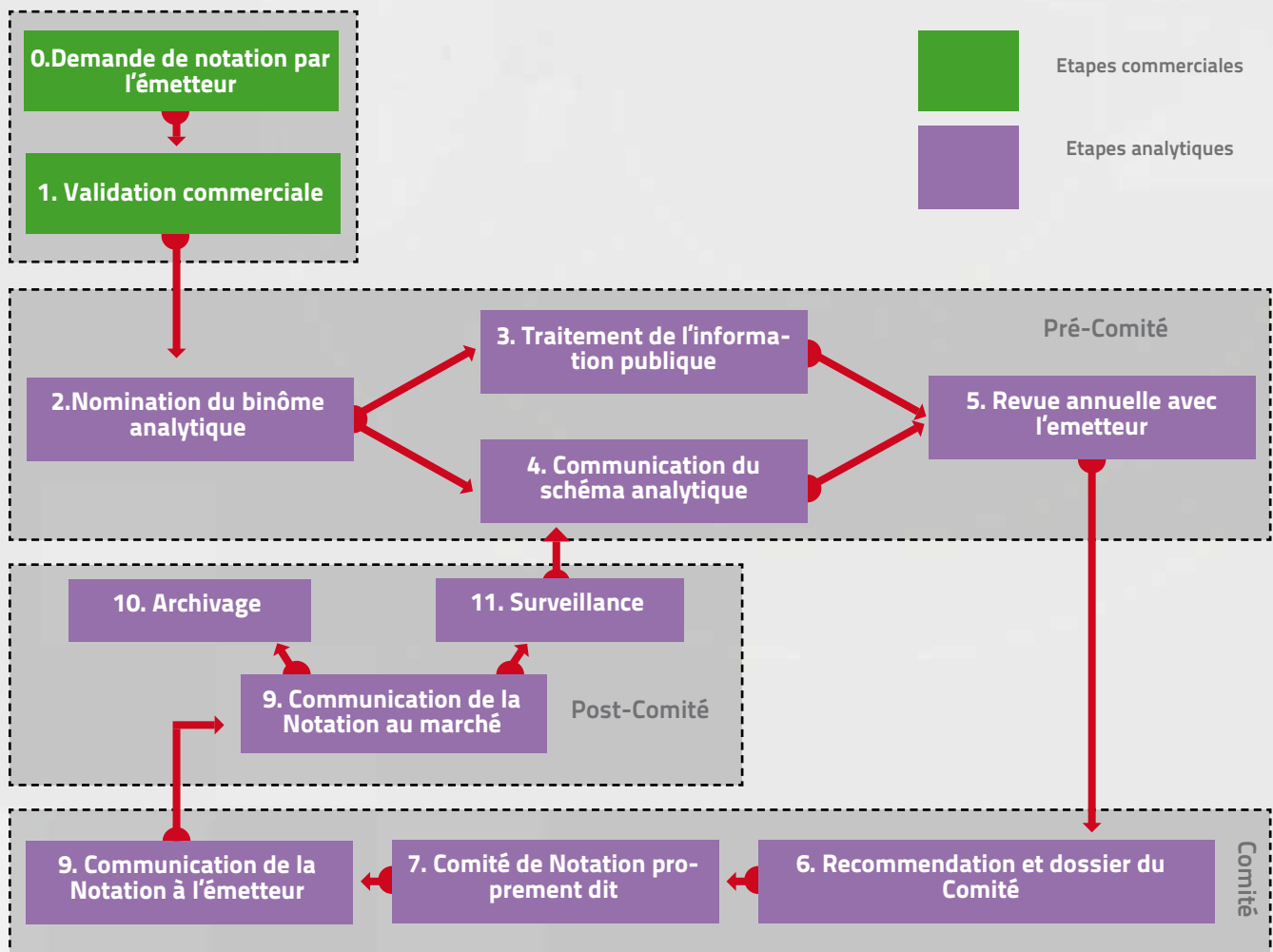


Méthodologie de WARA

Une méthodologie finement étudiée pour être en adéquation avec les différentes entités du marché financier est établie pour assurer pertinence et crédibilité de la note émise. Précisément la méthodologie de WARA se définit comme étant une approche séquentielle reposant sur deux piliers à savoir la notation intrinsèque et les facteurs de support externes aboutissant à la notation de contrepartie. Ils seront répertoriés dans la carte des scores pour l'un et dans la matrice de support pour l'autre.

Un comité de notation réunissant analystes et membres indépendants débattent et votent l'attribution d'une note.

Processus de Notation





Méthodologie de notation des banques

La méthodologie de notation des Banques repose sur une approche séquentielle. Cette analyse en séquences conditionne la Notation de Contrepartie (**NC**) de long terme de la Banque, et repose sur deux piliers :

- la Notation Intrinsèque (**NI**) de la Banque ;
- les Facteurs de Support Externe (**FSE**).

Ces **FSE** sont cumulatifs des **FSE** « Parentaux » (**FSE.P**) et « Systémiques » (**FSE.S**). Enfin, les **FSE.S** sont composés des **FSE Systémiques** « nationaux » (**FSE.Sn**) et « régionaux » (**FSE.Sr**)

En résumé, WARA adopte l'approche suivante :

$$NC = NI + FSE = NI + (FSE.P + FSE.S) = NI + [FSE.P + (FSE.Sn + FSE.Sr)]$$





Méthodologie notation des Compagnies d'Assurances

La méthodologie de notation des compagnies d'assurances repose sur une approche séquentielle mais simplifiée qui détermine la notation de contrepartie.

Elle s'appuie sur une notation intrinsèque reposant sur 9 facteurs répartis en 3 catégories (environnements, qualitatifs et financiers) mais aussi sur des facteurs de supports parentaux.

Reportés sur la carte des scores pour les facteurs intrinsèques et dans la matrice de support pour les facteurs de supports puis débattus en comité de notation une note de la compagnie d'assurance est ainsi définie.





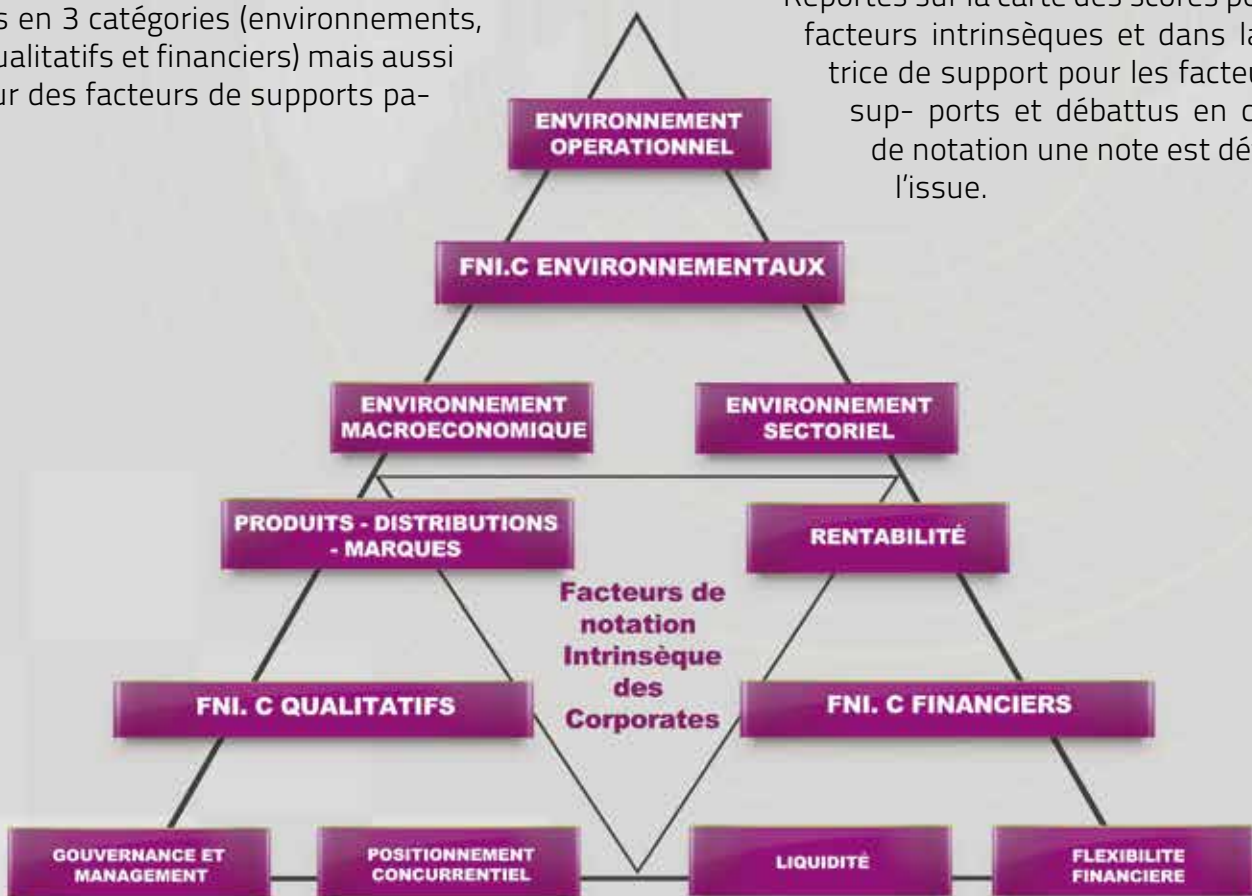
Méthodologie de Notation des Corporates

La méthodologie de notation des corporates de notre agence repose sur une approche séquentielle mais simplifiée qui détermine la notation de contrepartie.

Elle s'appuie sur une notation intrinsèque reposant sur 9 facteurs répartis en 3 catégories (environnements, qualitatifs et financiers) mais aussi sur des facteurs de supports pa-

rentaux.

Reportés sur la carte des scores pour les facteurs intrinsèques et dans la matrice de support pour les facteurs de supports et débattus en comité de notation une note est définie à l'issue.



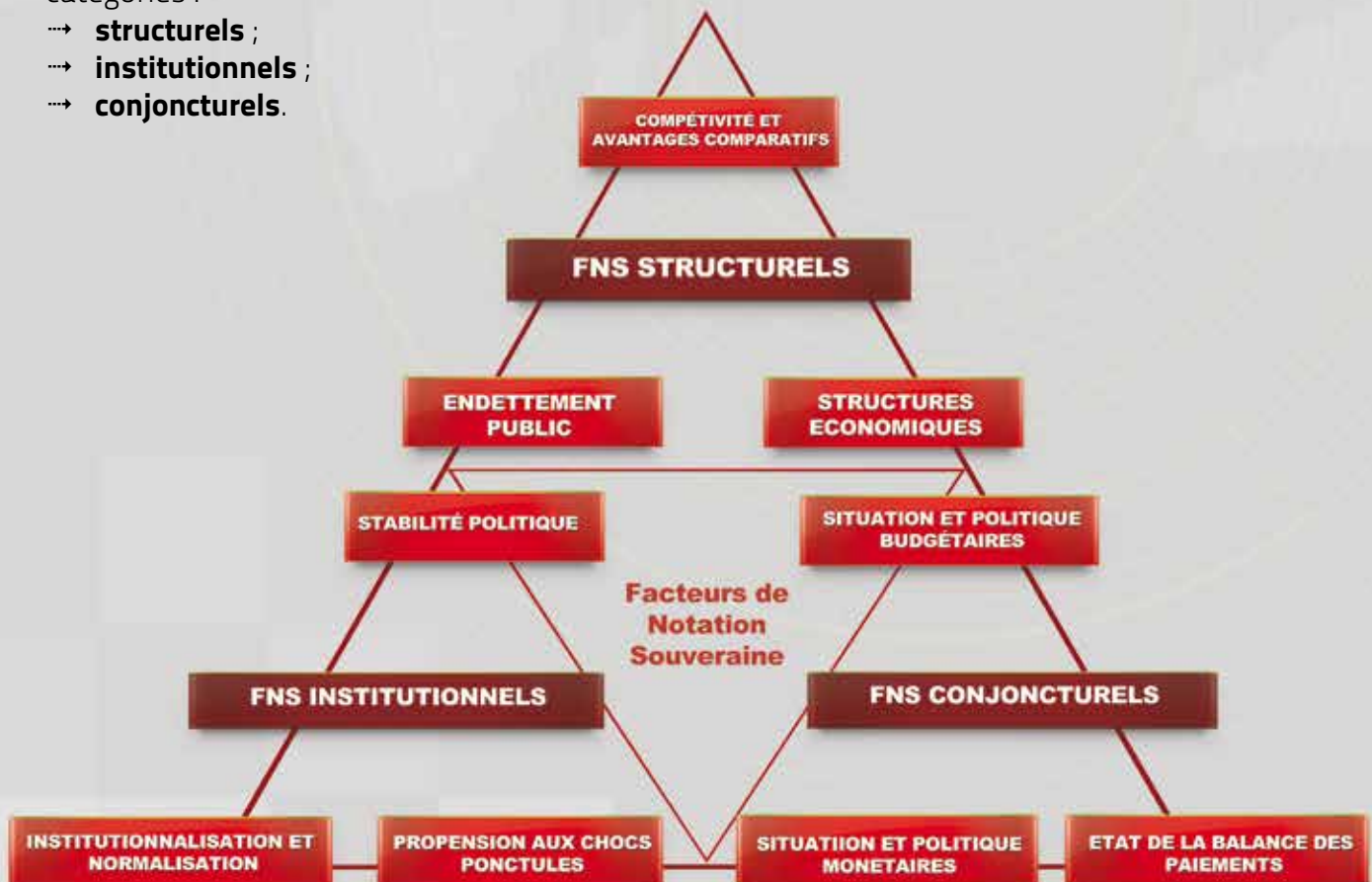


Méthodologie de notation des Souverains

Wara intègre la spécificité des Etats souverains dans sa méthodologie et utilise neuf facteurs de notation souveraine répartis en trois catégories :

- **structurels** ;
- **institutionnels** ;
- **conjoncturels**.

Répertoriés dans la carte des scores puis débattus en comité de notation la note de l'entité souverain est ainsi définie.





QUI SOMMES-NOUS ?



Anouar HASSOUNE Administrateur & Président du Comité Normes & Méthodes

Anouar Hassoune: 11 ans de Standard & Poors & Moody's a démissionné de Moody's France en 2012 où il était Senior Vice Président pour intégrer WARA où il est Président du Comité Normes et Méthodes et Lead analyste. Pr Agrégé d'Economie et de Gestion, diplômé de HEC et de Sciences PÔ Paris et Professeur à Dauphine et à HEC.

Pays couverts: Maroc, Tunisie, Egypte, Jordanie, Liban, Koweït, Bahraïn, Arabie Saoudite, Emirats Arabes Unis, Oman, Turquie, Hongrie, Pologne, Russie, Rep Tchèque, Bulgarie, Roumanie, Italie, France, Afrique du Sud Emetteurs couverts: souverains (Etats et banques multilatérales) + toutes les banques notées de ces pays + la plupart des entreprises publiques notées de ces pays + assureurs de ces pays. On parle d'environ 400 entités régulièrement suivies, pendant une période de 10 ans.



Ahmadou Yéri DIOP Actionnaire et Administrateur

Mr Ahmadou Yéri DIOP a été pendant 10 ans le Directeur de la Caisse de Sécurité sociale du Sénégal, il a un moment cumulé ce poste avec celui de Directeur Général de l'IPRES; Auparavant il a été Directeur financier dans des grandes sociétés comme le Port Autonome de Dakar, SNCDS, il est diplômé du CEFEB, Diplôme en Finance Approfondie. Titulaire d'un (DESS) en Administration et Gestion des Entreprises, Maîtrise de Sciences Economiques option : Gestion des Entreprises. Mr DIOP à la réputation d'avoir redressé ces deux structures ce qui lui vaut l'admiration des travailleurs et du secteur privé. Il est actionnaire administrateur de WARA, il suivra notamment les dossiers des assurances, mais aussi des entités pour lesquels il a de l'expérience.



Gilbert Oumarou SINARE Actionnaire et Administrateur

Gilbert Oumarou SINARE: 30 années d'expérience en tant qu' Expert Comptable et Commissaire aux Comptes. Membre de l'Ordre des Experts comptables et comptables agréés du Burkina FASO: Associé de SOFIDEC – NEXIA. Mr Sinaré a exercé au Gabon, en France et au Sénégal Mali pour Ernst & Young, il est Membre du Conseil National de l'Ordre de Burkina et Président de la Commission diligences et Déontologie, Membre de la Commission nationale OHADA.

Il est Diplômé de sciences économiques et du CESAG. Administrateur de WARA, il suivra en particuliers l'intégrité des comptes qui nous sont transmis et interviendra sur la qualité de l'environnement des données que nous exploitons.



Alain GOETZMANN Actionnaire et Administrateur

Alain GOETZMANN

Actionnaire et membre du C.A de WARA , Mr Goetzmann est Diplômé de l'Ecole de Management de Strasbourg, trilingue Français, Anglais et Allemand, et chevalier de la Légion d'Honneur, Alain Goetzmann est président de Delta Inter Management, cabinet de conseils aux dirigeants de PME, spécialisé dans la gestion opérationnelle et financière des situations de mutation. Président de Philag, propriétaire de l'Ermitage du Rebberg, complexe d'organisation de séminaires professionnels et d'accueil en chambres d'hôtes.

Président de Delta Inter Management, cabinet de conseil aux dirigeants de PME, spécialisé dans la gestion opérationnelle et financière des situations de mutations. Principalement actif dans le coaching et le management de crise et comme concepteur de l'ingénierie financière, juridique et fiscale d'opérations de haut de bilan. Conseil en Investissement Financiers, adhérent de la Compagnie des CGPI, association agréée par l'Autorité des Marchés Financiers, y est inscrit sous le numéro F000131. Delta Inter Management est également agréée par NYSE-Euronext en tant que Listing Sponsor sur Alternext.

Président de Réseau Entreprendre 92

Membre du conseil d'administration de West African Rating Agency

Membre du comité stratégique de Paul Kroely Automobiles.

Membre du comité stratégique de Firalis

Membre du comité stratégique d'Architecture du Bois

Associé de la société de capital-développement alsacienne Cardinale Développement.μ

Il est auteur de : **Restructurer l'entreprise**, 2008, éditions Séfi - **Vademecum de la restructuration**, 2009, éditions Sébil ;

Il a été successivement membre de l'Académie des Sciences Techniques Comptables et Financières, de l'Institut Français des Praticiens des Procédures Collectives, de l'Association Française d'Arbitrage, du Jury HEC-Entrepreneur et de l'Automobile Club de France.



Tijane SYLLA Actionnaire et Administrateur

Tijane SYLLA

Plus de 30 ans d'expérience publique et Privée. Il a été sans discontinuer Ministre au Sénégal de 1988 à 2000 : Délégué chargé de la Réforme du Secteur Parapublic et des Privatisations, à la réinsertion et à l'emploi Ministre Secrétaire Général de la Présidence, Ministre du tourisme et des transports. Dans le Privé il a dirigé Dakar Marine, Fondateur et Premier Directeur du CESAG. Mr Sylla a été formé au BOM, dès après son MBA à HEC Montréal option finance et Management .

Mr Sylla est aussi titulaire d'un Doctorat 3ème cycle en psychologie industrielle ; Université René Descartes – Sorbonne-Paris ; Maîtrise en psychopathologie Sorbonne-Paris. Il a depuis 2000 produit ou collaboré à près d'une trentaine d'études dont le dernier pour l'USAID sur la compétitivité du Sénégal. Il suivra en particulier les notations souveraines.



Dounia TAARJI Administrateur

Dounia TAARJI

Plus de 20 ans d'expérience sur les marchés financiers, tant du côté d'institutions publiques que privées. Elle a démarré sa carrière dans la Banque d'affaires du Crédit Lyonnais à Paris, puis a été l'un des premiers opérateurs professionnels à accompagner le développement de la Bourse au Maroc depuis 1995. Elle a ainsi fondé une société de bourse et une société de gestion d'actifs pour le compte du Crédit du Maroc, et a été administrateur de la Bourse de Casablanca. Elle a ensuite rejoint la banque d'affaires CFG Group pour diriger la filiale "Corporate" pendant 3 ans. Entre 2001 et 2009, Dounia Taarji a été Directeur Général du régulateur marocain du marché financier, le CDVM (l'équivalent du CREPMF), et a été à l'origine d'une mise à niveau de la réglementation des marchés financiers, en ligne avec les meilleurs standards. Après avoir dirigé pendant 2 ans la filiale marocaine d'un cabinet américain de conseil en stratégie, Monitor Group, elle intervient à présent en conseil en stratégie et en opérations financières.

Mme TAARJI est Diplômée de ESCP, a un DEA en Droit des affaires, Diplômée de la Société française des analystes financiers (SFAF), et a suivi un Executive program à Harvard Business School. Comme la réglementation nous l'exige, elle suivra en Administrateur indépendant la compliance avec la réglementation et les procédures de WARA.



Seydina Mouhamadou Rassoul TANDIAN PDG de WARA

Monsieur Seydina Mouhamadou Rassoul TANDIAN, Fondateur et Président Directeur Général de Emerging Markets Ratings et de WARA, Associé de Will Be Group, Mr TANDIAN a Plus de 15 ans d'expérience dans le risque de crédit, le management et le conseil de structures privées et publiques en Europe et en Afrique.

Consultant pour plusieurs multinationales gouvernements, organismes patronaux et organes d'intégration régionale et d'institutions multilatérales Le Groupe Crédit Agricole France qu'il a aidé à restructurer ses participations en Afrique de l'Ouest La Banque Mondiale Mr TANDIAN a été à ses débuts Directeur aux services financiers du Crédit Agricole Luxembourg où il a créé FASTNET Ressources et FASTNET Europe toutes deux destinées à créer des Outils d'administration des fonds d'investissements.

Il a un DEA en droit des communautés économiques européennes de l'Université Robert Schuman de Strasbourg où il enseigne ainsi qu'à Sciences Pô Strasbourg avant d'intégrer l'ENA de France. Promotion Cyrano de Bergerac (1997-1999). Il préside aujourd'hui l'Association des Anciens Elèves sénégalais de l'ENA de France et MAZUMGUMZO working Group on Financial services (un Think tank euro africain).



Carole RAMELLA Membre des comités de Notation de WARA

Madame Carole RAMELLA, membre des comités de Notation de WARA est Diplômée de Ecole supérieur de commerce de Reims, après avoir travaillé chez Paribas (accompagner des clients, institutionnels pour la plupart, dans toutes les opérations liées aux titres qu'ils détenaient) Arthur Andersen, où elle intervient sur des missions dans des sociétés industrielles, de services, des institutions financières ou des sociétés d'assurance) puis Gras Savoye où elle a développé l'activité « Due diligence assurances » pour les fonds de Private Equity) et effectué un MBA à l'Insead, Carole Ramella a occupé le poste de Senior Associate au sein de la société Duff & Phelps en France.

Aujourd'hui revenue en Afrique Carole Ramella a créé GFA Consulting Group Ltd, société basée à Accra au Ghana à partir d'où elle opère sur toute l'Afrique pour conseiller des family offices et des fonds de private equity.



Fabien PAQUET Analyste Crédit Senior

Analyste Crédit Senior à Emerging Markets Ratings-WARA et diplômé de L'Ecole Supérieure de Commerce de Reims, Fabien possède 6 années d'expérience dans les métiers de l'analyse financière et du corporate finance.

Il a débuté sa carrière chez KPMG, dans le département Transaction Services, où il a participé à de nombreuses due diligences financières sur des opérations de fusions-acquisitions majeures. Fabien a ensuite collaboré avec le cabinet Delta Inter Management pour y réaliser diverses missions de corporate finance : levée de fonds, introduction en bourse et accompagnement stratégique, avant de rejoindre WARA en 2012.



Soungalo TRAORE Membre du comité de notation

Titulaire d'une licence en sciences économiques de l'Université d'Abidjan et d'un MBA de la Babcock Graduate School de l'Université de Wake Forest (Etats-Unis), Soungalo TRAORE entre à la BIAO Côte d'Ivoire où il exerce successivement les fonctions de : chargé de clientèle, chef d'agence, directeur adjoint du crédit, directeur des opérations puis directeur central. Envoyé à la BIAO Paris, il participe à des missions de contrôle et de révision des crédits avec les équipes du siège.

Pendant 7 ans, il assure à la demande du gouvernement de Côte d'Ivoire l'administration provisoire puis la liquidation de la banque ivoirienne de développement industriel (BIDI) et du crédit de la Côte d'Ivoire. En 1990, il est appelé au cabinet du Premier ministre comme conseiller financier du comité de privatisation. Par ailleurs il effectue plusieurs missions d'évaluation de banques en tant qu'expert au sein du cabinet d'audit international PKF. Son expérience professionnelle s'étend aussi à l'assurance, avec la direction financière du groupe de la Mutuelle agricole de CI, MACI.

Soungalo TRAORE a contribué en qualité de Secrétaire général du Conseil national du patronat ivoirien (CNPI), à la promotion du secteur privé en Côte d'Ivoire, prenant ainsi une part active au démarrage des expériences de collaboration formelle entre le patronat et l'Etat.

Il est l'auteur du manuel de pratique bancaire :

« LES SECRETS DU CREDIT BANCAIRE EN AFRIQUE ».



Joseph Urbain D. OREGA Membre des comités de Notation de WARA

Monsieur Joseph Urbain D. OREGA, est membre des comités de notation de WARA et Directeur Associé de Omega Africa Partners Il a un parcours professionnel de haut niveau comme Directeur des risques de la CNCE, DG de SOMAFI au Mali, de SOBFI au Burkina Faso et DAF du groupe SAFCA en Côte d'Ivoire.

Mr OREGA a commencé sa carrière comme réviseur comptable auprès de Arthur Andersen, puis a intégré The Chase Manhattan Bank à Abidjan comme Directeur du contrôle interne, puis des opérations et des systèmes avant d'opérer comme DAF régional Afrique francophone de AT&T / NCR. Il est titulaire d'un Master's of Business Administration (MBA), Option: Finance & Banque de Adelphi University Garden City (New York, USA), et d'une Maîtrise en Sciences Economiques, Abidjan. Il préside aujourd'hui la Chambre des Conseils Experts Financiers de Côte d'Ivoire.



Yves OUYA Membre des comités de Notation de WARA

Monsieur Yves OUYA est membre des comités de notation de WARA, Directeur associé du cabinet Sika Finance. Mr Ouya a été successivement, Chef du service immobilisations groupe d'Unilever Côte d'Ivoire, DAF de ICC Craven, RAF de UNICO, contrôleur de gestion d'ADM COCOA SIFCA (ACS), puis DAF de UNICAO, avant de devenir Directeur Administratif et Financier Groupe (EXAT, SICS, Nouvelle Normandie).

Monsieur Ouya est par ailleurs, Consultant chez MDE Business School en charge de diriger le Forum de l'investissement privé et de l'Entrepreneuriat d'Abidjan ou FINVEST et Directeur général de la société Vivres et Denrées d'Afrique (Fabrication et distribution de produits alimentaires à base de matières premières locales). Mr Ouya est diplômé de l'ESCA d'Abidjan.



Cheikh Tidiane Sakho Directeur Associé

Cheikh Tidiane Sakho est ancien stagiaire du Centre d'Etudes Financières Economiques et Bancaires de Paris et de HEC cycle Directeur après sa maîtrise en Sciences Economiques obtenue à l'Université de Dakar et D'Orléans.

Après avoir été Président Directeur Général de la SONEPI de 1978 à 1990. A partir de 1991, il intègre l'ONUDI où il a occupé les postes suivants : Conseiller Principal du Directeur Général Adjoint de l'ONUDI, Représentant de l'ONUDI au Soudan, Djibouti et Yémen, Représentant ONUDI et Chef du Bureau Régional pour le Liban, la Syrie, la Jordanie, l'Iraq et les Pays du Golfe en charge aussi de la BID Représentant de l'ONUDI pour la Côte d'Ivoire et Représentant auprès de la BAD couvrant également le Burkina Faso, Bénin, Niger, Togo, Mali avec Résidence à Abidjan. Directeur du Bureau Afrique et des Pays les Moins Avancés au siège de l'ONUDI à Vienne.



Amadou SADIO Directeur Associé

Amadou SADIO est Directeur associé chez WARA, il est Spécialiste en Gouvernance Développement local et en Administration Publique. Monsieur Sadio, Maire de Thionck Essyl au Sénégal, est Conseiller en Organisation et, à ce titre a servi dans la Haute administration sénégalaise, il a été successivement, Directeur Adjoint des affaires sociales, conseiller au BOM (Présidence de la République), Directeur de Cabinet de Ministre de la décentralisation, Président du Comité National d'assistance aux réfugiés, Directeur de la Fondation nationale d'action sociale, Conseiller du Président en charge des affaires sociales, Conseiller à la délégation au Management public, puis conseiller à la direction de la réforme de l'Etat et à l'assistance technique.

Mr SADIO est diplômé de l'Université de Dakar Faculté des Lettres et sciences humaines, de l'Ecole des Hautes Etudes commerciales de Montréal et de l'Ecole Nationale d'Administration et la Magistrature de Dakar-section administration générale économique et financière, Promotion Gabriel d'Arboussier (73-76)